

# BASE LAYER (ベースレイヤー・アンダーウェア)

## FMS が提案する海上におけるウェアリング

海のプロ達に認められた機能的なウェアリング！それは3層からなる重ね着スタイル。FMSはこのスタイルの基本をヘリーハンセンとともに30数年歩んできています。この基本を理解し備えればパフォーマンスを向上させることができ身体を快適に保護してくれると思います。



### 1 2 3 3 LAYER SYSTEM

海上における快適ウェアリング（着方、着こなし）は軽量ウェアを重ね着する、レイヤードと呼ばれる服装術が決め手です。

- 1 アンダーウェア（直接肌に触れる下着類）
- 2 保温中間着（フリース、パイル他）
- 3 アウターウェア（ウインドブレーカー、カッパ他）

これらその日の天候や体調などを配慮し、目的に応じて着たり脱いだりして体温調整をはかり、快適さを保つという考え方がレイヤード。レイヤードは冬に最も効果を発揮しますが、今や春・夏・秋でも使えるテクニック。オールシーズン・レイヤードとして各レイヤーの性能・役割を理解すれば、年中快適に海での遊びが楽しめます。

## 1 DRY.

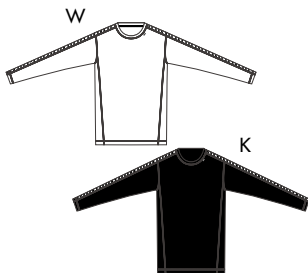
### BASELAYER [ベースレイヤー・アンダーウェア]

3レイヤーシステムのベースレイヤーとして機能する Lifa® は、水分を全く含まず、繊維の中で最も熱伝導率が低く軽量のポリプロピレンを使用したアンダーウェアで、肌をドライで快適な状態に保つとともに、気化熱による体温の損失を最小限に抑えます。

#### LIFA DRYアンダーウェアに待望の日本サイズが誕生（※PROWOOLタイプはインポートサイズとなります）

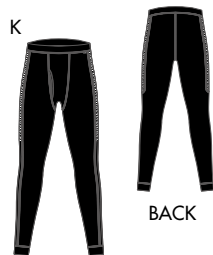
人気のLIFA DRYアンダーウェアに日本人の体型にあったサイジングの日本企画の商品が誕生しました。女性サイズのWM・WLサイズから、XLサイズまで展開。従来の機能にプラスして抗菌防臭に優れるポリジン加工も施されているので、バクテリアやカビ菌の増加を抑制し、臭いの原因を取り除きます。（※PROWOOLタイプはインポート企画の商品となります。）

激しい運動や作業による発汗の後は衣類が濡れて不快なもの。水に濡れても汗をかいてもすぐに乾くため1日中サラッとした肌ざわりを保持し、冬には暖かさを夏には涼しさを提供。抗菌防臭に優れるポリジン加工が施されているので、臭いを気にせずに快適に過ごせます。日本サイズ。



#### ●LIFA ロングスリーブクルー (ユニセックス) 日本サイズ

HUE31801 ¥5,500 (税抜)  
 素材：LIFA PPメッシュ (ポリプロピレン100%)  
 カラー：W、K  
 サイズ：WS、WM、WL、M、L、XL  
 ※WS、WM、WLサイズは女性サイズ



#### ●LIFA パンツ (ユニセックス) 日本サイズ

HUE21800 ¥5,200 (税抜)  
 素材：LIFA PPメッシュ (ポリプロピレン100%)  
 カラー：K  
 サイズ：WS、WM、WL、M、L、XL  
 ※WS、WM、WLサイズは女性サイズ

優れた防寒性を保持する北極グマの毛からヒントを得た断熱中空繊維と、ソフトな高品質メリノウールとのコンビネーションにより、最高レベルの暖かさで快適性を実現しました。ぐっと冷え込む屋外でも寒さに身を縮めることなく活動できます。インポートサイズ。



#### ●LIFA PROWOOL クルーネックシャツ インポートサイズ

WORK75026 ¥7,500 (税抜)  
 素材：Lifa® プロウール (メリノウール57%、ポリプロピレン43%)  
 カラー：K  
 サイズ：S、M、L、XL (インポートサイズ)



#### ●LIFA PROWOOL パンツ インポートサイズ

WORK75425 ¥7,500 (税抜)  
 素材：Lifa® プロウール (メリノウール57%、ポリプロピレン43%)  
 カラー：K  
 サイズ：S、M、L、XL (インポートサイズ)