

ディスプレイユニットを選びマルチファンクションナビゲーションシステムを完成させるためには、次に各センサー及びモジュールを選びスイッチングハブで接続することが必要です。

ネットワーキングWi-Fi
有線イーサネット (RayNet)
1/16 ~ 24マイル



定格電圧 (DC) 10.8 ~ 31.2V
消費電力 送信時17W 待機時7W
サイズ 直径541.0mm 高さ209.5mm 重量6kg

CHIRPパルス圧縮技術が特色の次世代海洋レーダーです。QUANTUMは、長距離と超短距離の両方で優れたレーダー画像を提供します。内蔵のWi-Fiと薄型ケーブルによって取り付けが簡単です。さらに軽量設計で、消費電力が大幅に低減されています。

●Quantum™ワイヤレスCHIRPレーダー

- ・T70243 : Quantum Q24C 18インチレーダー
10m電源ケーブル及び10mデータケーブル付
- ・E70210 : Quantum Q24C 18インチレーダー
10m電源ケーブル付

●センサーモジュール

- ・CP100 Sonar with CHIRP DownVision™
水深範囲 : FF272m, DV183m
適合センサー : CPT-100, CPT-110 (Plastic),
CPT-120 (Bronze)
- ・CP200 Sonar with CHIRP DownVision™ & SideVision™
水深範囲 : DV183m, SV183m
適合センサー (振動子) : CPT-200
- ・CP370 Digital Sonar Module
水深範囲 : FF1800m, 送信出力 : 600W/1kw
適合センサー (振動子) : P79, P319, B117, M260, R199
- ・CP470 CHIRP™ Sonar Module
水深範囲 : FF3000m, 送信出力 : 1kw/2Kw
適合センサー (振動子) : B75/175 · TM265 · B265
· B765 · R109/509
- ・CP570 Professional CHIRP™ Sonar Module
水深範囲 : FF3000m, 送信出力 : 1kw
適合センサー (振動子) : B75/175 · TM265 · B265
· B765 · R109/509

●センサー (振動子)



Raymarineのレーダーアンテナの最大の特徴は、独自開発したAutoGST™技術によってディスプレイ表示を自動的にコントロールします。従って雨や海の状態によってゲイン、シークラッターまたはチューンを手動で調節する必要はなく全て自動で最適な画面を提供します。

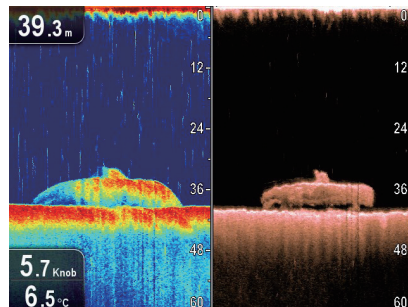
●レーダーアンテナ

- ・HDカラーレドームスキャナRD418HD 18インチ4Kw
- ・HDカラーレドームスキャナRD424HD 24インチ4Kw
- ・スーパーHDカラーオープンアンテナRA1048SHD 48インチ4Kw
- ・スーパーHDカラーオープンアンテナRA1072SHD 72インチ4Kw

●レーダーケーブル

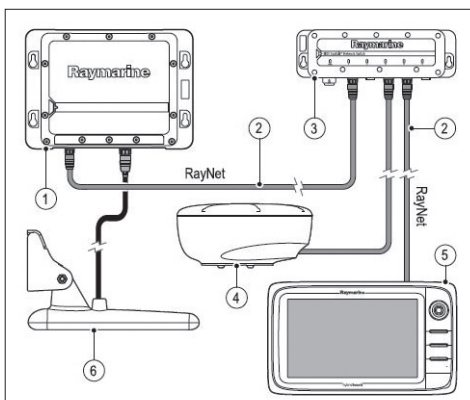
- ・5m ・10m ・15m

(注) ケーブルは別売りですので長さでご指定ください



センサーモジュール
通常の魚探画像とダウンビジョン画像

マルチファンクションナビゲーションシステムで魚群探知機を組み合わせる場合には、魚探出力と深度レベルによってモジュールを選び、船体に取り付ける場所に適合するセンサー (振動子) を選びます。また、海底の様子を驚くような詳細さで写真のように写しだすことができるDownVision™ (ダウンビジョン) はセンサーモジュールCP100、200を選ぶことで可能です。



- その他ネットワークには以下の物が必要です
- ②ネットワークケーブル (市販品)
 - ③Rayスイッチングハブ

Raymarineのカメラはエンジンルームや室内を映す室内用と屋外用及びIP仕様とあり、昼夜を問わず驚くべき画像を映し出すことができるサーマルカメラがあり、全てネットワークに組み入れることができます。



●マリンビデオカメラ

- ・CAM50 室内用
- ・CAM100 屋外用
- ・CAM210 屋外用 (IP仕様)

●サーマルカメラ (赤外線カメラ)